

De Opening: wie ziet er nog een gat in?

Ik spreek uit eigen ervaring als ik zeg, dat het niet meevalt als men leert schaken. En dat is niet zomaar. Want de problemen beginnen vaak al bij de eerste zet. Als je iemand die net de regels van het schaakspel heeft geleerd vraagt, wat hij de beste beginzet vindt, dan denkt deze waarschijnlijk het eerst aan de randpion. Er is geen schaker die op deze manier zijn partij opent, terwijl er toch veel mogelijkheden zijn, die er voor de beginner net zo vreemd uitzien.

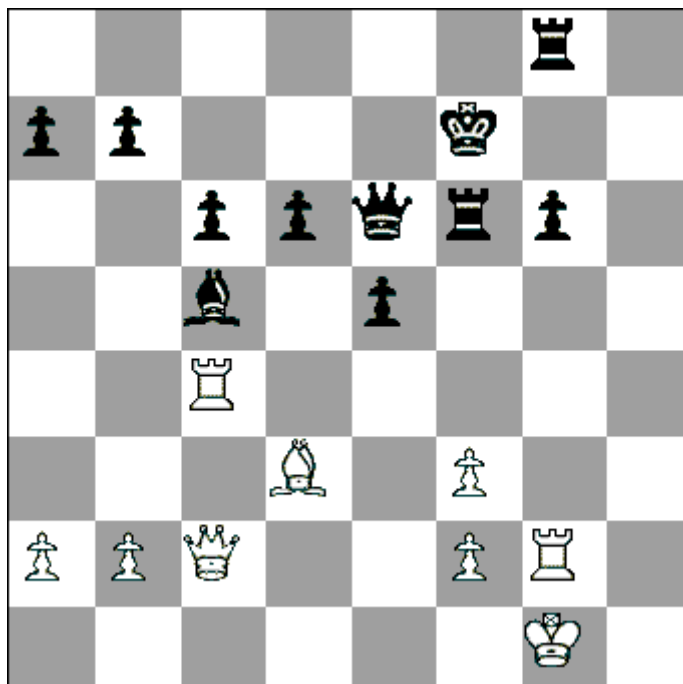
Op elke schaakclub, ook die in Meppel, heeft elke speler meestal zijn eigen ideeën over wat de beste manier is om te openen. De een houdt van het open spel, (1.e4 e5) de ander speelt het gesloten, (1.d4 d5) en zo zijn er nog vele mogelijkheden. En dit leidt tot allerlei conflicten achter het bord tussen schakers. Het bestaat namelijk niet, dat je altijd op die manier kunt openen zoals je graag zou willen. Het hangt er altijd van af wat je zelf wilt en wat de tegenstander wil. Ook wie de tegenstander is speelt een rol. Er zijn bijvoorbeeld spelers, die maar heel weinig openingen kennen. Zij zijn ertoe gedwongen, om de partij altijd op een bepaalde manier op te bouwen, als ze tenminste niet voor verrassingen willen komen te staan. Schakers die wel van wat variatie houden vinden het niet altijd leuk om tegenover zo'n speler te zitten. Er zijn ook spelers, die eigenlijk helemaal geen openingen kennen, de zogenaamde natuurschakers. En dat is jammer, want je moet toch wel iets van de opening weten om vooruit te komen. Aan de andere kant zijn er spelers die te veel van openingen weten. Zij gaan ontzettend de fout in, zodra ze 'uit de theorie' zijn, omdat ze geen idee hebben, wat ze daarna moeten spelen. Natuurlijk zijn er ook spelers die wel behoorlijk veel openingen kennen en zich hier ook goed mee kunnen redden.

De mate van kennis en de persoonlijke voorkeur zijn echter niet de enige dingen spelen. Er zijn namelijk ook spelers, die tegen bepaalde tegenstanders een bepaalde opening absoluut niet op het bord willen hebben, omdat ze weten, dat er niet veel meer dan remise uit voort zal komen. Om dezelfde reden zijn er spelers, die juist graag een dergelijke opening spelen, vooral tegen sterkere spelers. De sterkere spelers spelen soms een heel andere opening dan ze normaal doen om de stelling juist zo ingewikkeld mogelijk te houden.

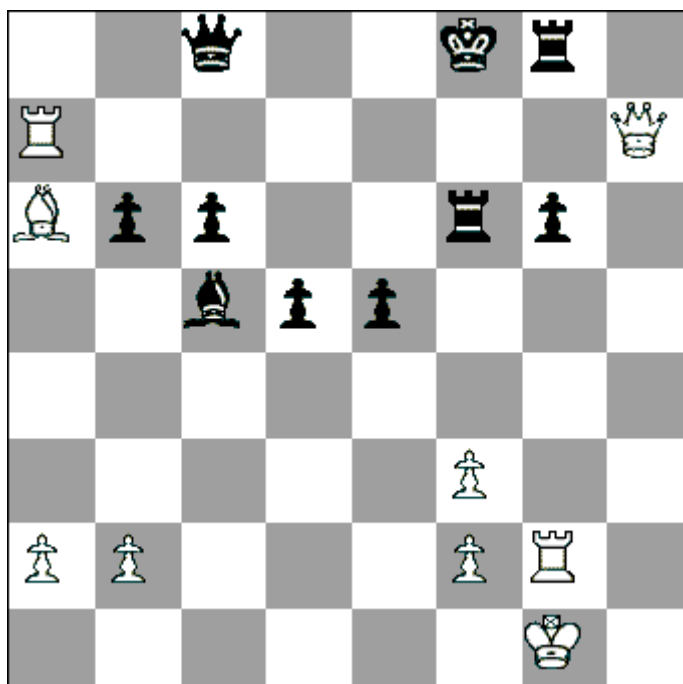
Ton Staarink van de Meppeler schaakvereniging schijnt in ieder geval graag eens een partij Hollands te spelen. Hij draait deze opening ook wel eens om met wit, waarmee de Bird-opening ontstaat. (1.f4) Dat het er bij deze opzet heftig aan toe kan gaan blijkt wel uit de nu volgende partij. Ton Staarink neemt het hier op tegen Annebert ten Kate, die een pion offerde om de stelling open te gooien. De strijd werd hierdoor hevig en kort.

A.B. ten Kate-T. Staarink, Meppel 2001.

1.d4 f5 (Het Hollands) 2.Pf3 Pf6 3.c4 d6 4.Pc3 g6 5.Dc2 c6 6.e4 f5xe4 7.Pxe4 Lg7 8.Pxf6 Lxf6 9.Le2 0-0 10.0-0 Pa6 11.Ld2 Pc7 12.Ld3 Pe6 13.Le3 Pg7 14.Lh6 Lg4 15.Lxg7 Kxg7 16. Kh1 Lxf3 (Dit betekent pionwinst en een verzwakking van de rokadestelling, maar ook een aanvalslijn voor de witte torens.) 17.gxf3 Lxd4 18. Tg1 Tf6 19.Tg4 e5 (19...Db6 was misschien de moeite waard geweest) 20.Tag1 De8 21.h4 De6 22.h5 Th8 23. T1g2 Tg8 24.Kg1 (24.hxg6 was mogelijk geweest) Kf7 25.hxg6 hxg6 26.c5 Lxc5 27.Tc4... (Wat dreigt wit? (Zie diagram)



Antwoord: Txc5! Als zwart dxc5 speelt, gaat de dame verloren door Lc4!) 27...b6 28.Da4 Dc8 29.Dxa7+ Kf8 30.Dh7 De6 31.Ta4 Dc8 32.Ta7 d5 33.La6 (Kan wit 33. Lxg6 spelen of kost dat een loper? (Zie diagram)



Antwoord: als zwart de loper pakt gaat hij mat: 33...T8xg6 34.Dh8+ Tg8 35.Dxg8 mat.) De8? Dit gaat meteen mat.34.Dh6+ En zwart geeft het op.