

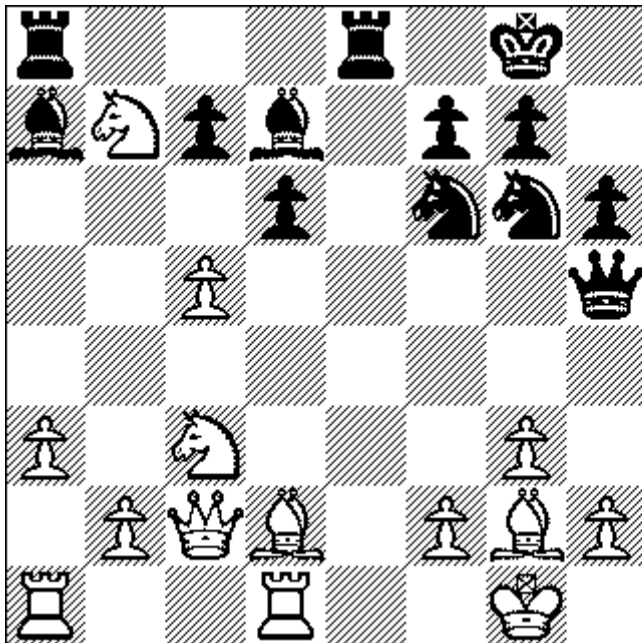
Randverschijnselen

In de partij van vorige week is te zien geweest dat de stukken het best hun werk doen als ze veel velden hebben. Aan de randen en hoeken van het bord staan de strijdkrachten een stuk minder gunstig. Voor de beginnende schaker zou het heel wat gemakkelijker zijn als er een bord werd bedacht zonder randen. Als zo'n bord zou bestaan zou blijken dat de koning behoorlijk op de tocht staat: nergens is er een plek om te schuilen. Wie zin heeft gekregen om zo'n potje te spelen moet maar eens gaan cilinderschaken. Hierbij moet je je voorstellen dat de a- en h-lijn van het bord aan elkaar vast zijn geplakt. Een loper kan dus zonder problemen van a1 naar g3 gaan. Het klinkt wat ingewikkeld in het begin, maar met wat oefening valt het wel mee. Het kan best gebeuren dat in het eerste potje cilinderschaak de beide spelers mat staan zonder dat ze het merken.

Vandaag zien we een paar leuke korte partijtjes waarin we zien dat het fataal kan zijn als de koning zich niet meer in het hoekje kan verstoppen. De Catalaanse opening levert twee compleet verschillende uitgangsstellingen op, maar het resultaat is hetzelfde: de koning wordt het veld in gejaagd rond de twintigste zet.

Alburt-Wilder

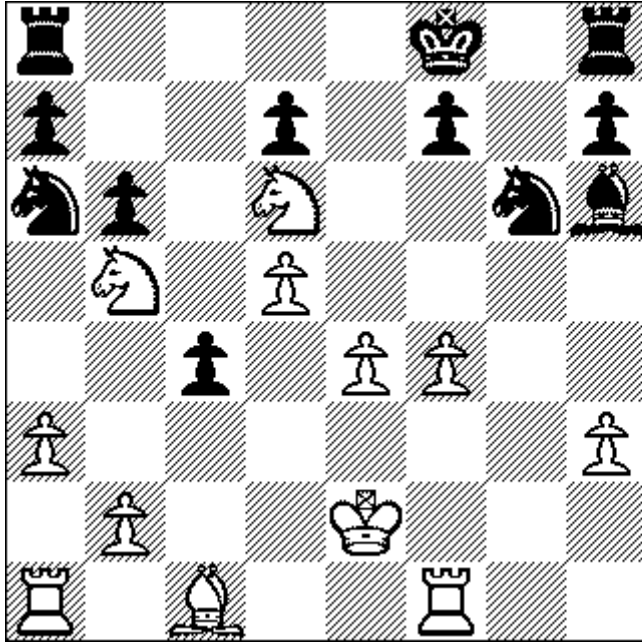
1.d4 Pf6 2.c4 e6 3.g3 Lb4+ 4.Ld2 a5?! (Tja, de loper moet op de een of andere manier gedekt worden, zal de zwartspeler gedacht hebben.) 5.Lg2 d6 6.Pf3 Pbd7 7.0-0 e5 8.Lg5 exd4 9.Pxd4 0-0 10.Dc2 h6 11.Lf4 Pe5 12.Td1 Pg6 13.Ld2 Te8 14.Pc3 De7 15.a3 Lc5 16.Pb3 Lb6 17.Pa4 (Wit wil de zwarte loper opjagen, maar hij vergeet zijn eigen koning.) 17...La7 18.c5 (De rol van La7 lijkt uitgespeeld, maar het pakt toch verkeerd uit.) 18...Ld7 19.Pxa5 Dxe2 20.Pc3 Dh5 21.Pxb7? (Zie diagram. Die zet kon wit zich niet meer permitteren. Wat nu?)



21...Pg4! 22.h3 (Gedwongen.) Pxf2! (Zwart dreigt de rokadestelling af te breken, dus er blijft weinig over voor wit.) 23.Kxf2 Lxc5+ (Dreigt De2#) 24.Pxc5 Dxc5+ 25.Kf1 Lb5+ (De koning heeft geen velden meer...) 26.Pxb5 Dxc2 27.Lxa8 Dd3+ 0-1

Fabbri-Suess

1.d4 Pf6 2.c4 e6 3.g3 c5 4.Pf3 b6 5.d5 La6 6.Pfd2 exd5 7.cxd5 (De pion is giftig wegens Lg2.) 7...Lb7 8.e4 Dc7 9.De2 La6 (Die loper is wat zeeziek volgens mij. Een keer La6 spelen leek me voldoende.) 10.De3 Pg4 11.Dc3 Lxf1 12.Kxf1 (Ziet er wat vreemd uit, maar Kg2 kan altijd nog.) 12...De5 13.h3 Dxc3 14.Pxc3 Pe5 (Wit heeft nu meer ruimte en de actievere loper.) 15.Ke2 g5 (De loper moet wat gaan doen, maar g6 kan niet. Het 'mooie' paard van zwart heeft dan geen velden meer.) 16.f4 gxf4 17.gxf4 Pg6 18.Pc4 Lg7 19.Pb5 Pa6 (De zwarte stukken staan moeilijk.) 20.Pcd6+ Kf8 21.a3 Lh6 22.Tf1 c4? (Zie diagram. Zwart heeft de genadeslag over het hoofd gezien.)



23.Pf5! Lg7 24.Pxg7 Kxg7 (Weer komt de koning op een slecht veld terecht.) 25.f5 Pe5 (Niets helpt. Ook 25...Pf8 26.Tg1+ Kf6 27.Ld2 Ke7 28.Lc3 kost materiaal, maar de partijzet is leuker.) 26.Tg1+ Kf8 27.Lg5 Pd3 28.Lf6 Tg8 29.d6 Txd6 30.Txd6 1-0, want 31.Le7+ Ke8 32.Tg8# is geen prettig vooruitzicht.)