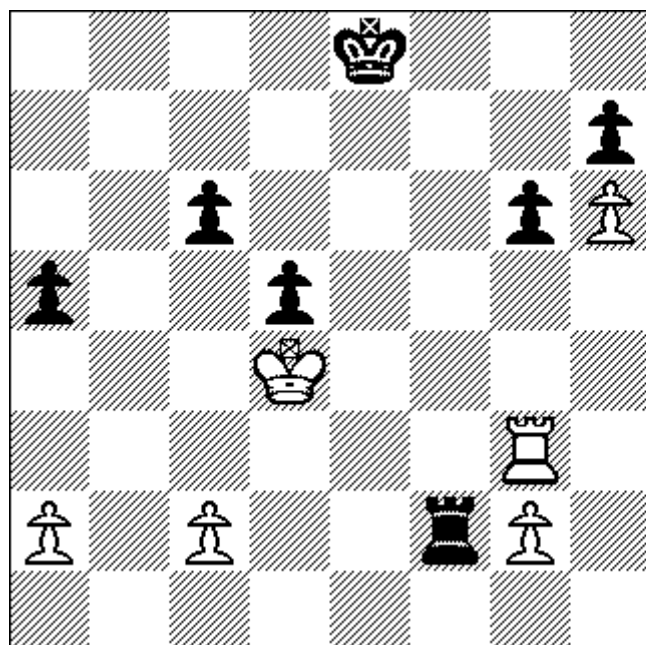


Afwisseling

Het schaakseizoen is weer afgelopen en het loopt tegen de vakantietijd. De Meppeler schaakclub speelde twee weken geleden de allerlaatste ronde in het vertrouwde thuishonk Trias. Na de vakantie begint iedereen weer fris op een andere locatie. Het voordeel van de zomer is dat er een keer tijd is voor iets anders. Serieus geschaakt wordt er niet in Meppel, dus is het een prima tijd om eens rustig de krant te lezen. Dit keer bekijken we weer eens een eindspel in plaats van een partij. De stelling in diagram 1 ziet er simpel genoeg uit. Zwart heeft een pion meer, dus moet hij kunnen winnen. Omdat eindspelen in een schaakseizoen net zo zeldzaam zijn als vakantieperiodes in een jaar kost het altijd enige moeite om uit te vogelen hoe alles moest. De zwartspeler had goed in de gaten dat hij niet kon winnen door zoveel mogelijk pionnen te slaan. (Wie zin heeft in een pot schaak/bier kan elke dinsdag vanaf 17 juni t/m 5 augustus om 19:45 uur bij café tante Puck terecht. Entree: 2 euro voor niet MSV-leden.)

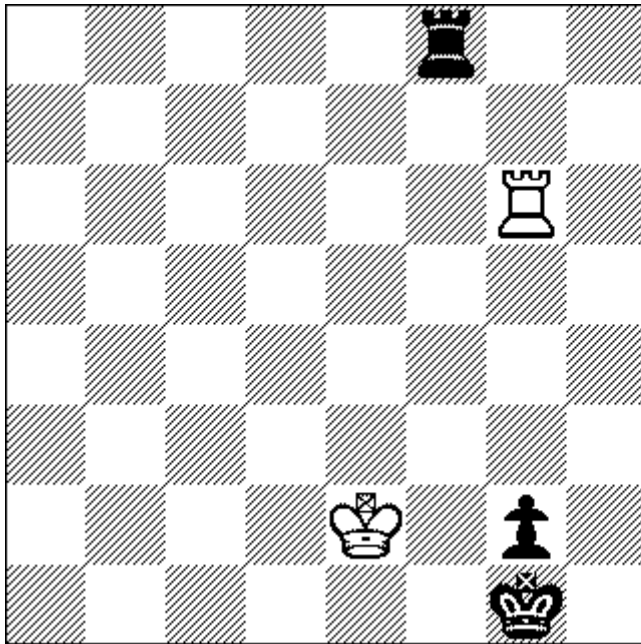
Het slot van de partij Pereira-Amaral (Zie diagram 1.)



41.Ke3 Tf5! (41...Txc2? Geeft wit een tegenkans: 42.Txg6! a4 43.Tg7 Txa2 44.Txh7 Txg2 45.Ta7 Th2 46.h7 Kf8 47.Kf4 a3 48.Kg5 a2 49.Txa2 Txh7 50.Ta8+ Kf7 51.Ta7+ Kg8 52.Ta8+ en eeuwig schaak.) 42.Kd4 Kd7 43.Ta3 a4 44.Ke3 Te5+ 45.Kf4 Th5 46.Txa4 Txh6 47.Ta7+ Kd6 48. a4 Th4+ 49.Ke3 Tg4 50.Kf3 h5 51.a5 Kc5 52.Ta8 Tc4 53.Tg8 Kb5 54.Txg6 Kxa5 55.Th6 h4 56.Ke3 Txc2 57.Kd3 Tc4 58.Tg6 Kb5 59.g4 h3 60.g5 (Zo verliest wit het snelst, maar veel was er niet meer aan te redden.) 60...Th4 0-1 Tijdens het naspelen vond ik nog een zet die het wat moeilijker maakt voor zwart. Hij krijgt de keuze tussen naar links of naar rechts slaan. De ene zet wint en de andere zet maakt remise! De motieffjes die erin zitten zijn weer leuk.

41.Ta3 Txg2 42.Txa5 Th2 43.Kc5 Kd7 44.Ta7+ Ke6 45.Txh7 Txc2+ 46.Kb4 Txa2 47.Tg7 (Wit wil niet graag naast de vrijpion gaan staan, maar Th8 is ook niet veel bijzonders omdat de zwarte koning de pion dan snel zou ophalen.) 47...Kf6 48.Td7 Th2 49.h7 g5 50.Kc5 g4 51.Kxc6 Th5 52.Tb7 Ke5 53.Tg7 Kf4 54.Kc5 g3 55. Kd4 Kf3 56.Tf7+ Ke2 57.Te7+ Kf1 58.Tf7+ Kg1 59.Td7 g2 60.Txd5 Txh7 (Het is vaak lastig een toreneindspel te winnen met

nog één pion. Nu is het gemakkelijk.) 61.Ke4 Kh1 0-1 Als de stukken iets ander staan moet zwart plotseling erg opletten. (Zie diagram 2.)



Het is belangrijk dat de witte koning wordt afgesneden tot de pion op de voorlaatste rij is. Nu volgt een tactische finesse: 1...Te8+ (Nu verliest 2.Kf3 Kf1 3.Txg2 Tf8+ 4.Kg3 Tg8+ de toren.) 2.Kd3 Te5 3.Tg7 (3.Kd4 Th5 4.Ke3 Kh2 5.Kf2 g1D+ 6.Txg1 Tf5+) 3...Kf2 4.Tf7+ Kg3 5.Tg7+ Kf3 6.Tf7 Kg4 7.Tg7+ Tg5 en zwart wint.

41.Ta3 Txc2? 42.Txa5 Kd7 (De koning mag beslist niet worden opgesloten aan de rand na Ta7.) 43.Ta7+ Kd6 44.Txh7 Txg2 45.Th8 Tg4+ (Na 45...Txa2 46.h7 Th2 47.Td8+ zou de pion doorlopen.) 46.Ke3 Th4 47.h7 Kc5 48.a4 d4+ 49.Kf3 d3 50.Ke3 Th3+ 51.Kd2 (Hier komt zwart niet verder. Om de a-pion tegen te houden moet hij de koning bevrijden. Deze kan nu niet van de c-lijn wegens Tb8+ en h8D.) 51...Kc4 52.Tc8 Th2+ 53.Ke1 Txh7 54.Txc6+ Kd4 55.Txg6 ½-½